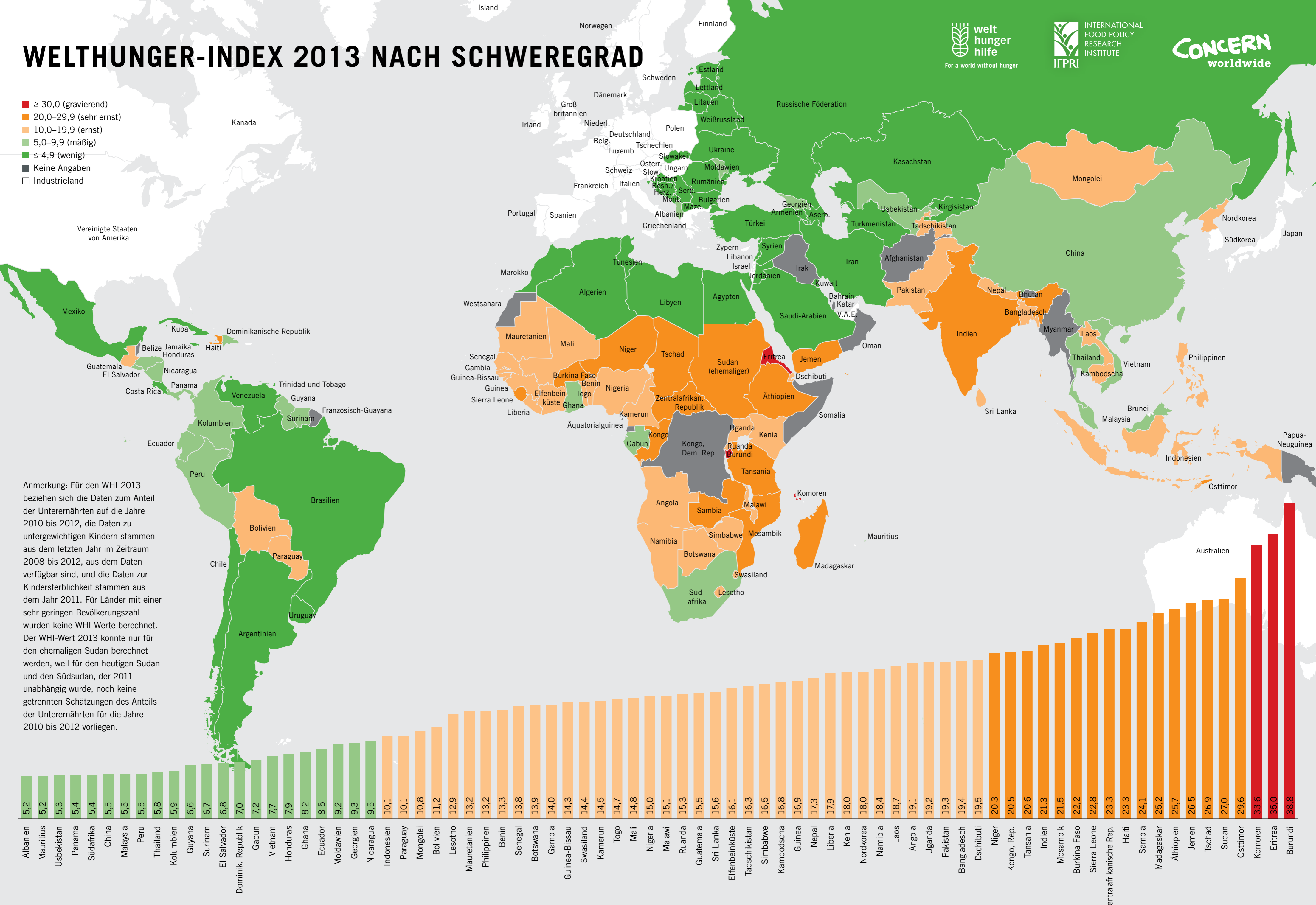


# WELTHUNGER-INDEX 2013 NACH SCHWEREGRAD



- ≥ 30,0 (gravierend)
- 20,0–29,9 (sehr ernst)
- 10,0–19,9 (ernst)
- 5,0–9,9 (mäßig)
- ≤ 4,9 (wenig)
- Keine Angaben
- Industrieland



Anmerkung: Für den WHI 2013 beziehen sich die Daten zum Anteil der Unterernährten auf die Jahre 2010 bis 2012, die Daten zu untergewichtigen Kindern stammen aus dem letzten Jahr im Zeitraum 2008 bis 2012, aus dem Daten verfügbar sind, und die Daten zur Kindersterblichkeit stammen aus dem Jahr 2011. Für Länder mit einer sehr geringen Bevölkerungszahl wurden keine WHI-Werte berechnet. Der WHI-Wert 2013 konnte nur für den ehemaligen Sudan berechnet werden, weil für den heutigen Sudan und den Südsudan, der 2011 unabhängig wurde, noch keine getrennten Schätzungen des Anteils der Unterernährten für die Jahre 2010 bis 2012 vorliegen.

